

KOMPLEXNÍ ŘEŠENÍ RENOVACE NA INTELIGENTNÍ ŠKOLU

Inovativní řešení rekonstrukce budovy ze 70. let na energeticky nulovou budovu s využitím obnovitelných zdrojů, šetrných materiálů a systémem hospodaření s šedou vodou. Budova školy je ohodnocena zlatým certifikátem kvality SBToolCZ.

» ZADAVATEL

Střední škola – centrum odborné přípravy technickohospodářské; Českobrodská ul., Praha
www.coph.cz

» CERTIFIKACE

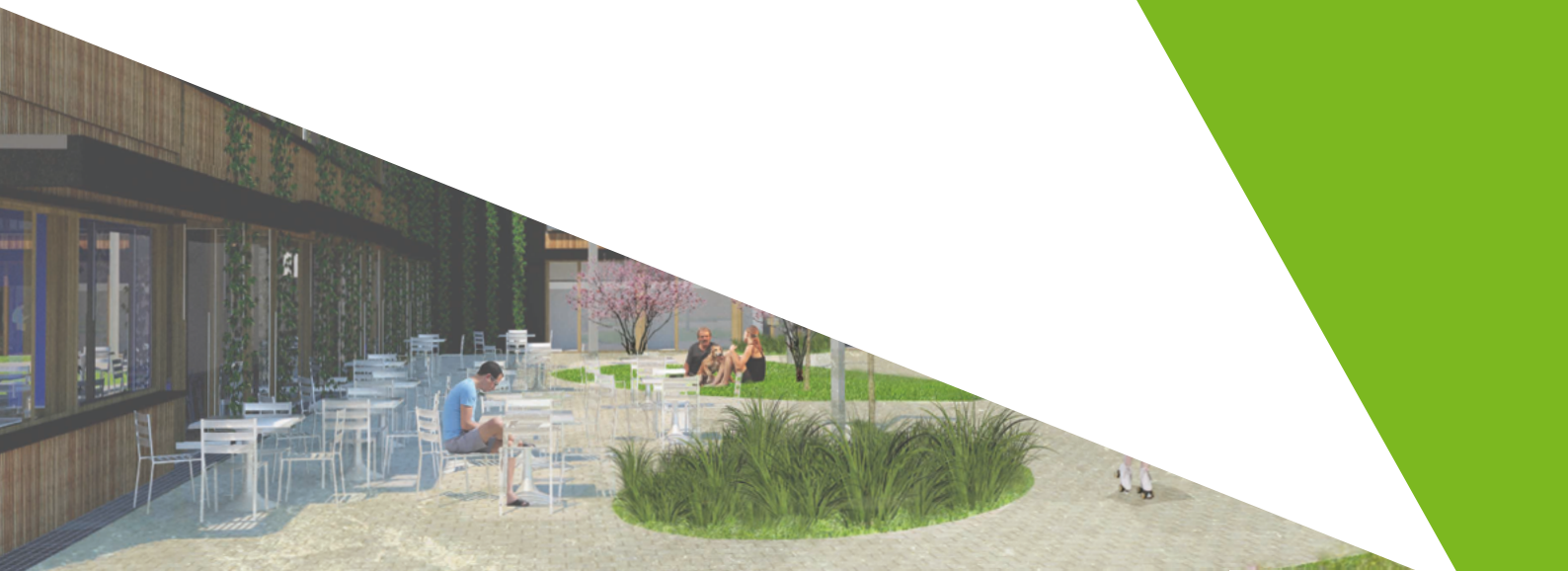
Certifikační orgán SBToolCZ:
TZÚS Praha, s. p.
www.tzus.cz

Příprava projektu: 2017-2018



ZADÁNÍ PROJEKTU

- » Navrhnout energeticky nulovou budovu se zahrnutím aspektů udržitelnosti
- » Aspirovat na zlatý certifikát kvality národního systému hodnocení SBToolCZ
- » Předpokládá se financování z Operačního programu Praha Pól růstu



KOMPLEXNÍ NAVRŽENÉ ŘEŠENÍ

- » Nová fasáda z izolačních systémových lehkých obvodových panelů na bázi dřeva ($0,16 \text{ W/m}^2\text{K}$)
- » Ostatní konstrukce kvalitně tepelně izolující na úrovni pasivního domu
- » 2 tepelná čerpadla s 20 geotermálními vrty pro vytápění a chlazení, v kombinaci s CZT
- » Fotovoltaické panely na všech střeších s bateriovým kontejnerem pro ukládání energie
- » Vnější žaluzie a slunolamy jako prvky stínění a ochrany před přehříváním v létě
- » Zelená střecha a nosná lanka pro popínavé rostliny na fasádách také snižují tepelnou zátěž budovy v létě
- » Podzemní akumulční nádrže pro dešťovou a šedou vodu a technologická zařízení pro využití dešťové a šedé vody pro provoz školy například na splachování a zálivku
- » Vytvoření nových střešních světlíků nad tělocvičnou uspoří část energie na umělé osvětlení



SBToolCZ

- » (Sustainable Building Tool) je český národní certifikační nástroj pro vyjádření úrovně komplexní kvality budov, a to v souladu s principy udržitelné výstavby. Zahrnuje tedy nejen úroveň energetické náročnosti budovy a pokrytí spotřeby obnovitelnými zdroji, ale hodnotí také míru využití výrobků šetrných k životnímu prostředí (například pomocí environmentálního prohlášení o produktu EPD), kvalitu vnitřního prostředí v budově včetně osvětlení a akustiky nebo hospodaření s dešťovou a šedou vodou.



OPERAČNÍ PROGRAM PRAHA PÓL RŮSTU

- » Aktivita 2.1.3: Realizace pilotních projektů přeměny energeticky náročných městských budov na budovy s téměř nulovou spotřebou energie (příp. na budovy v pasivním energetickém standardu) s integrovanými inteligentními systémy, které umožní centralizaci plnohodnotného sledování, ovládání a plánování funkcí zařízení budov.
- » Zahrnuje kromě podpory kvalitního zateplení, instalace větrání s rekuperací nebo obnovitelných zdrojů také podporu zelených střech, využití šedé vody, aktivního stínění nebo integrace inteligentních systémů řízení.



info@czgbc.org
www.czgbc.org
Drtinova 10, 150 00 Praha 5



Dílo bylo zpracováno za finanční podpory Státního programu na podporu úspor energie na období 2017-2021 - Program EFEKT 2 pro rok 2018

